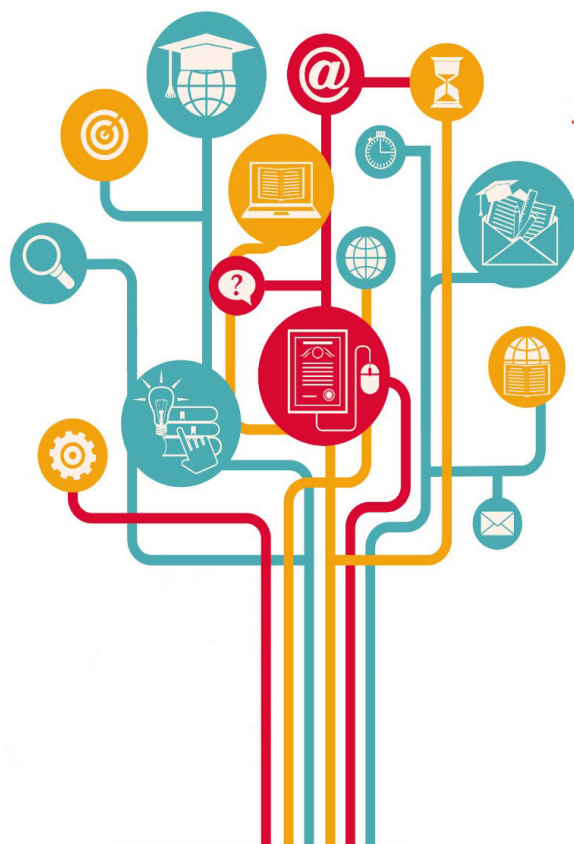


LINGUA INGLESE

Livello PRINCIPIANTE



IEP **INFORCOOPECIPA**
PIEMONTE

*Direttiva FCI Regione Piemonte - Catalogo 2019 - Approvato
con Determinazione Dirigenziale n.1526 del 12/11/2019*

SEDI DI SVOLGIMENTO:

Novara - via Porzio Giovanola

ORARI E DURATA DEL CORSO:

Il corso ha una durata di 60 ore in orario preserale, ed include una prova finale di un'ora. Inizio del corso a completamento della classe.

COSTI:

Costo complessivo del corso 660 euro, di cui a carico del partecipante 198 euro.
Completamente gratuito per gli ISEE sotto i 10mila euro.

OBIETTIVI:

Il corso si pone l'obiettivo di fornire le conoscenze e le capacità necessarie per: - Comprendere e usare espressioni di uso quotidiano e frasi tese a soddisfare bisogni concreti; - Presentare se stesso/a e gli altri

CONTATTI:

www.inforcoopecipa.it

0321 1855496

novara@inforcoopecipa.it

ed essere in grado di porre domande che riguardano la persona stessa (es. luoghi, orari, prezzi, ecc.) rispondendo allo stesso tipo di interrogativi; - Interagire in modo semplice con interlocutori che parlino lentamente e disposti a ripetere/riformulare. Il percorso fa riferimento al livello A1 del Portfolio Europeo delle Lingue.

L'agenzia utilizzerà un docente madre lingua in possesso almeno del Diploma di Secondaria di Secondo Grado e con una comprovata esperienza di insegnamento di almeno 2 anni o, in alternativa, un docente non madre lingua laureato in lingue straniere + master o corsi universitari presso facoltà straniere o esperienza lavorativa all'estero.

PROGRAMMA DIDATTICO:

- Elementi di fonetica: Le lettere vocali e consonanti ed i loro suoni Fonemi e coppie minime La pronuncia di sillabe, parole, frasi semplici
- Lessico: Lessico di base relativo alle seguenti aree di contenuto: nazionalità, mestieri, numeri, prezzi, età, date e ore, famiglia, casa, scuola, tempo libero, cibi e bevande, abbigliamento, indicazioni stradali. Ascolto di semplici conversazioni quotidiane
- Elementi di sintassi: Le parti del discorso Elementi principali della proposizione: soggetto, predicato oggetto La proposizione principale: - forma affermativa - forma negativa - forma interrogativa I segni di interpunzione Lettura di: Messaggi scritti di uso quotidiano; Semplici lettere personali; Annunci, cartelloni pubblicitari, segnaletica, ecc.
- Utilizzo del dizionario: Uso di dizionari/glossari bilingue Strumenti informatici e nuove tecnologie per la ricerca dei termini
- Tecniche di conversazione: Formule di saluto Formule di presentazione e autopresentazione Utilizzo di formule di cortesia per: scuse; ringraziamenti, richiesta dell'ora. Richiesta di informazioni Erogazioni di informazioni semplici Ordinazioni al bar/ristorante/albergo Acquisti in un negozio Pagamenti Orientamento in città Modalità per fissare appuntamenti
- Elementi di microlingua: Lessico e sequenze dialogate tipici dei seguenti ambiti: albergo o altra struttura ricettiva; trasporti; strada e luoghi della città; negozio o altra struttura commerciale; casa e famiglia.
- Elementi di grammatica: Aspetti specifici della grammatica della lingua. Elementi della frase: - sostantivi - articoli - aggettivi Forme: genere e numero Verbi: tempi verbali semplici, regolari e irregolari, ausiliari. Pronomi e loro utilizzo nelle frasi semplici. Congiunzioni Preposizioni Avverbi e locuzioni di tempo Scrittura di: messaggi e brevi testi di uso quotidiano; compilazione di moduli con dati personali; semplici lettere di carattere personale.

REQUISITI DI ACCESSO:

Nel caso in cui il percorso richieda anche l'utilizzo di strumenti informatici è previsto un test iniziale

per valutare il possesso delle competenze informatiche di base. La prova non ha valore selettivo, ma informativo rispetto al livello d'ingresso del singolo allievo e della classe nel suo complesso.

PROVA FINALE:

La verifica finale dell'apprendimento accerterà l'acquisizione di: - strutture morfo-sintattiche - lessico - abilità linguistiche (ascolto, conversazione, lettura, scrittura). Verranno valutate in modo particolare: - comprensione della domanda/la pertinenza della risposta - completezza della risposta - correttezza linguistica - efficacia della formulazione/l'organizzazione della risposta (capacità di esprimersi). La prova finale è articolata in una prova scritta ed un colloquio. Prova: Prova scritta Durata Ore: 1 Punteggio: 60 Descrizione: La prova consiste in un test di comprensione alla lettura. Gli allievi dovranno dimostrare di comprendere gli aspetti significativi di un breve testo in lingua straniera, rispondendo a un questionario composto da domande a scelta multipla. Prova: Colloquio Durata Ore: 1 Punteggio: 40 Descrizione: Nel corso di un colloquio in lingua straniera che simuli una situazione di vita quotidiana (corrispondente al livello principiante) si verificherà la capacità di ciascun partecipante di comprendere domande e formulare risposte adeguate e corrette.

